

3月11日に発生しました東北地方太平洋沖地震におきまして、亡くなられた方々のご冥福をお祈り申し上げますとともに、被災されたみなさまに心よりお見舞い申し上げます。被災地の皆様の日でも早い復興をお祈り申し上げます。トグル通信は、今後も建物耐震化の情報をお伝えし、安全で安心な生活のお手伝いを少しでもできるように努力して参ります。

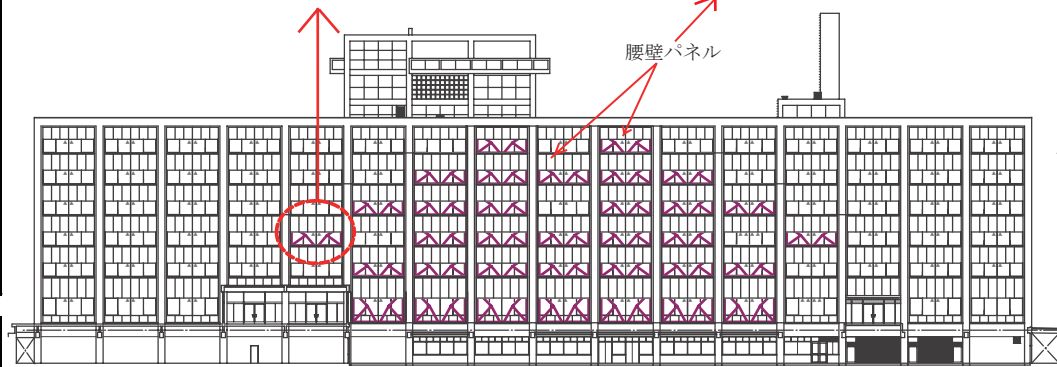
## トグル実績の紹介（秋田県庁耐震改修事例）

### ◇工事概要

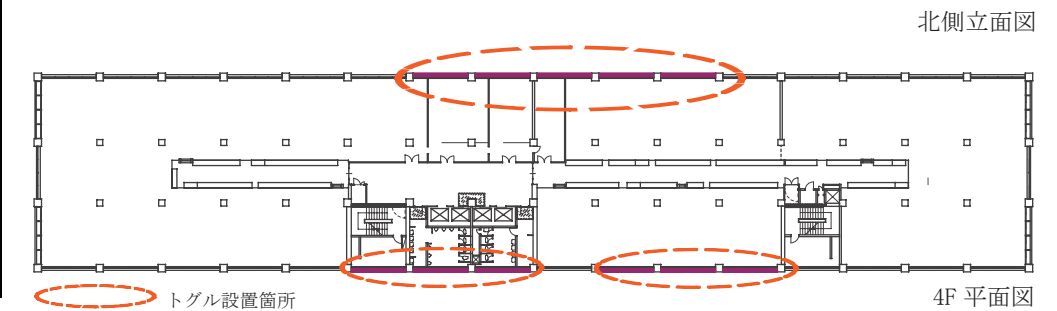
- この建物の耐震改修工事の特徴は、以下のとおりです。
- ・トグル装置は、建物外部のみに取付け
  - ・室内の書棚等の移動を伴わない施工
  - ・庁舎機能を損ねない「使いながら」の施工
  - ・外観イメージを変えることのない耐震補強（既存の腰壁パネルを工事前に取り外し、補強工事後に再取付け）



平成21年度			平成22年度			
7月	10月	1月	4月	7月	10月	1月
<b>実施設計</b>						
			<b>着工</b>			
			<b>完成</b>			
第1工区トグル取付工事						
第2工区トグル取付工事						



構造・階数	6階建 B1F, PH2F RC造
延べ床面積	18,614㎡
トグル基数	126基 (第1工区68基、第2工区58基)
全体工期	H22年3月～H22年12月
設計	榊恒谷汲川建築設計事務所
施工	第1工区：中央土建・加藤特定建設工事共同企業体
	第2工区：千代田興業・三菱マテリアル電子化成特定建設工事共同企業体



### ◇トグル取付け状況



トグル枠の搬入



腕部材搬入



トグル装置の吊り上げ



トグル装置の取付け

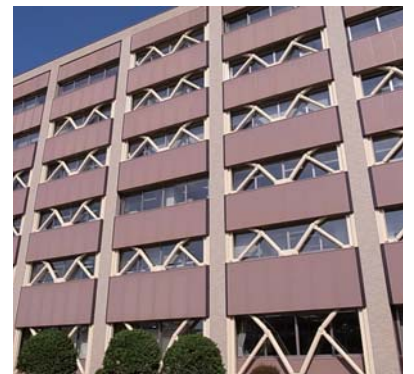
### ◇完成写真



改修前 北側



改修後 北側



南側

秋田県庁 東北地方太平洋沖地震後の状況

建物名	秋田県庁本庁舎	震度4	点検状況、建物管理者のコメント等
住所	秋田県秋田市		異常なし。 営繕課からの要請で、当該地震波形を活用した報告書を提出。
構造規模	RC造 6階		
延床面積	18,724㎡		
基数	126基		



秋田県庁外観 クラックなし(23年3月14日撮影)



内部 机、備品の散乱なし(23年3月14日撮影)