

トグル®案件の紹介（県立伊丹西高等学校第1期・第2期耐震補強その他工事）

高校でのトグル耐震補強です。

施工のポイントは工期を分けての施工、トグル採用で構面数約3割減です。

1期工事

所在地	兵庫県伊丹市
工期	平成25年2月～25年12月
構造・階数	RC造・地上5階、塔屋1階
延床面積	11,171㎡
建物用途	高等学校
設計	株式会社URサポート
施工	宮崎建設株式会社

トグル基数：27基
外ペタ

500kNタイプ × 27基

- 4F：3枠
- 3F：5枠
- 2F：8枠
- 1F：11枠



2期工事

所在地	兵庫県伊丹市
工期	平成26年4月～26年9月
構造・階数	RC造・地上5階
延床面積	5,222㎡
建物用途	高等学校
設計	株式会社URサポート
施工	株式会社ヤオシン

トグル基数：18基
外ペタ

500kNタイプ × 18基

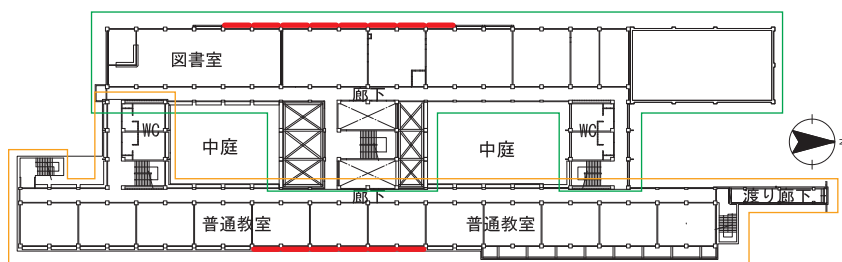
- 4F：1枠
- 3F：3枠
- 2F：6枠
- 1F：8枠

発注者様のコメント

壁に囲まれた2か所の中庭には重機が入れないため、校舎の外側の面だけで補強工事を検討することになりました。

トグルを採用することにより少ない構面で補強することができました。短い工期の中、施工上の問題もなく圧迫感の少ないリズムカルな補強が完成しました。

1期工事範囲



2期工事範囲

2F平面図



西面施工前（1期工事）



西側立面図



東面施工後（2期工事）



西面施工後（1期工事）