

## レンズダンパー®案件紹介 ((仮称) グランセレッソ鹿児島新築工事)

鹿児島県の新築ホテルにレンズダンパーが揺れ止めとして採用されました。  
ポイントは、**S造新築のBCP対策・意匠性への配慮**です。

### レンズダンパー採用経緯

これまで鹿児島では地震が少なく震災に対する意識が低かったが、東日本大震災以降日本全国各地で地震が起きて不思議ではないという状況に。さらに昨今の桜島の火山活動活発化報道もあり、いち早く市場のニーズをとらえたオーナー様が「宿泊者の安心」と「災害時の対応」に配慮したホテルを計画。

地震時の建物揺れ軽減にレンズダンパーを使用し宿泊者に「安全」だけでなく「安心」を提供。ホテルの公共インフラとしての役割を維持し災害発生後のボランティア受入れ時の施設不足解消等、BCP対策にも寄与した。

他の制震装置に比べ、レンズダンパーは壁の内部に収まり、意匠性に配慮。さらにコストパフォーマンスにも優れ全体工事費に対してわずかな費用で設置可能であった。

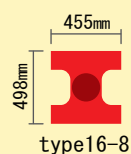
所在地	鹿児島県鹿児島市
工期	2016年03月～2017年4月
構造・階数	S造・地上13階
延床面積	6,381.40㎡ (立体駐車場含む)
建物用途	宿泊施設
設計	一級建築士事務所クリエイト・プランニング
施工	飛島建設株式会社



※外観内観パースは、現段階でのイメージであり実際の内容と異なる場合があります。

### レンズダンパータイプと設置数

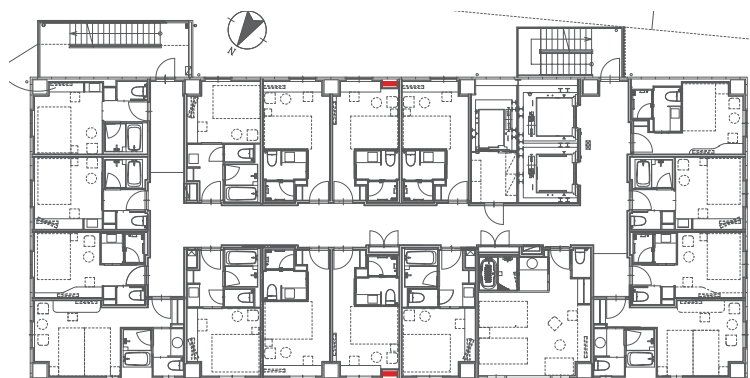
レンズダンパー枚数：24枚  
(間柱タイプ)



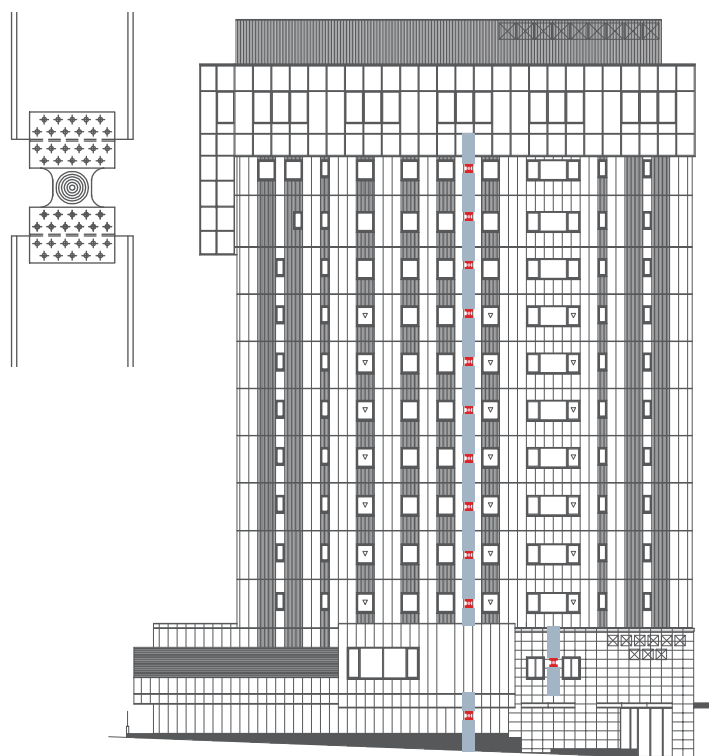
× 24枚

- |       |        |
|-------|--------|
| 6F：2枚 | 12F：2枚 |
| 5F：2枚 | 11F：2枚 |
| 4F：2枚 | 10F：2枚 |
| 3F：2枚 | 9F：2枚  |
| 2F：2枚 | 8F：2枚  |
| 1F：2枚 | 7F：2枚  |

### レンズダンパー



4～10 平面図



北立面図