

トグル®実績の紹介（国立公文書館本館（11）建築改修その他工事）

皇居東御苑北の丸出口に面する国立公文書館の耐震補強にトグル制震装置が採用されました。

設計担当者（類設計室）様の声

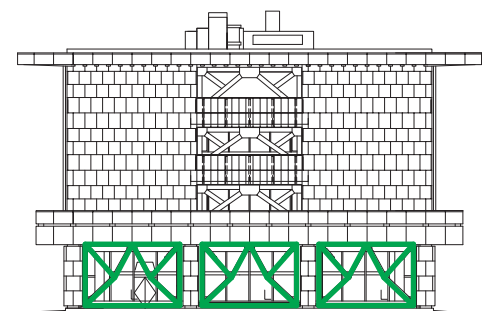
本建物での要求性能

1. 十分な耐震性能を有する（大地震後の機能保持）。
2. 建物前面のデザインを変えない（皇居に面するため）。
3. 使いながら施工とする。

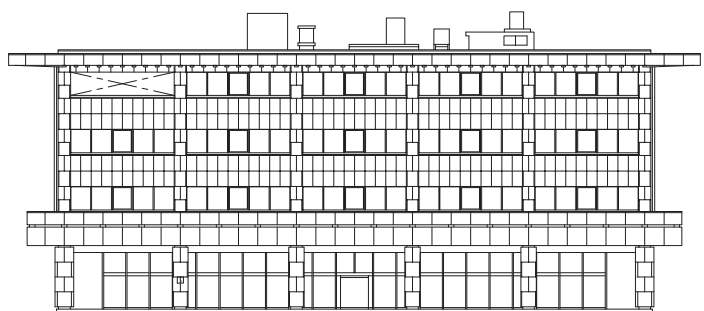
これを満足させるために、既存の耐震壁を利用しながら、建物外周の3面に、トグルを配置しました。設計側としては、その性能の良さ、シンプルなデザイン（外観）に満足しています。



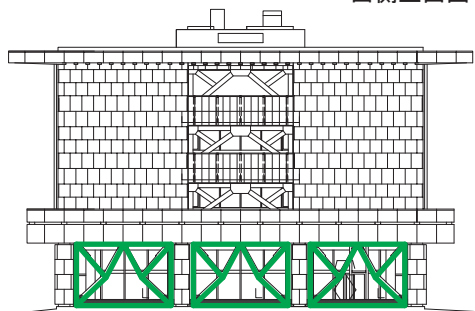
建物前面



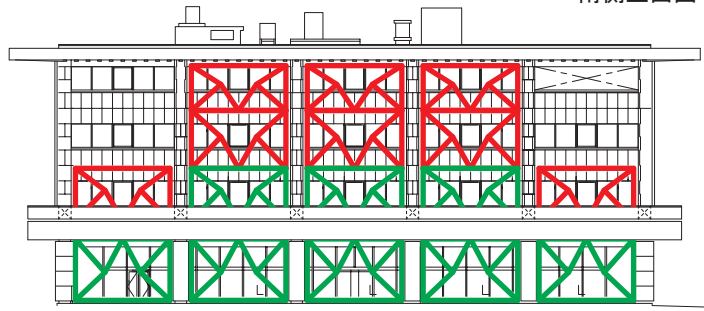
西側立面図



南側立面図



東側立面図



北側立面図

所在地	東京都千代田区
工期	平成24年1月～25年1月
構造・階数	RC造・地上4階、地下2階
延床面積	7,761㎡
建物用途	庁舎
設計	(株) 類設計室 東京事務所
施工	(株) エム・テック 東京支店

トグル基数：44基・ 外付け

- 
500kNタイプ × 8枠
 - 4F：3枠
 - 3F：3枠
 - 2F：2枠
- 
850kNタイプ × 14枠
 - 2F：3枠
 - 1F：11枠



北面



北面内側



西面